

POLIZA DE GARANTIA

PRODUCTO: MEDIDOR DE CONSUMO DE ENERGIA ELECTRICA
 MARCA: MASTER POWER
 MODELO: MONEY METER4

DISTRIBUIDORA DE COMPONENTES AUDIO Y VIDEO S. A. DE C.V. Agradece a usted la compra de este producto, el cual goza de una garantía de **1 año** contra cualquier defecto de fabrica, la cual ampara todas las piezas y componentes del producto, así como también la mano de obra y gastos de transportación, sin ningún cargo para el consumidor, contados a partir de su fecha de compra como material nuevo.

Para hacer efectiva la garantía deberá presentar el producto y póliza de garantía sellada en el lugar donde lo adquirió y/o en nuestro centro de servicio de DISTRIBUIDORA DE COMPONENTES AUDIO Y VIDEO, S.A. DE C.V., ubicado en: Av. Pirules No. 134-D Int. 14 Col. Industrial San Martín Obispo CP 54769 Cuautitlan Izcalli, Estado de México o comuniquese a los TEL/FAX: 5887 8036 o al TEL: 5887 1250, en donde también usted podrá encontrar partes, componentes, consumibles y accesorios.

DISTRIBUIDORA DE COMPONENTES AUDIO Y VIDEO, S.A. DE C.V., se compromete a reparar el producto defectuoso o cambiarlo por uno nuevo ó similar (en el caso de que se haya discontinuado), cuando no sea posible la reparación, a consecuencia de un defecto de fabricación previo diagnóstico realizado por nuestro centro de servicio, sin ningún cargo para el consumidor. El tiempo de reparación no será mayor de 30 (treinta) días naturales contados a partir de la fecha de recepción del producto en nuestro centro de servicio.

Esta garantía no tendrá validez en los siguientes casos:

- Cuando el producto hubiese sido utilizado en condiciones distintas a las normales.
- Cuando el producto no hubiese sido operado de acuerdo con el instructivo de uso que le acompaña.
- Cuando el producto hubiese sido alterado o reparado por personas no autorizadas por DISTRIBUIDORA DE COMPONENTES AUDIO Y VIDEO S. A. DE C.V.

NOMBRE DEL CONSUMIDOR: _____

DIRECCION Y TELEFONO: _____

FECHA DE COMPRA: _____

IMPORTADOR:

DISTRIBUIDORA DE COMPONENTES AUDIO Y VIDEO, S.A. DE C.V.
 Av. Pirules No. 134-D Int. 14 Col. Industrial San Martín Obispo
 CP 54769 Cuautitlan Izcalli, Estado de México
 TEL: 01 (55) 5887 8036 / 01 (55) 5887 1250
 RFC: DCA 990701 RB3



MANUAL DE INSTRUCCIONES

PRODUCTO: MEDIDOR DE CONSUMO DE ENERGIA ELECTRICA
 MARCA: MASTER POWER
 MODELO: MONEY METER4
 CONTENIDO: 1 PIEZA



POR FAVOR ANTES DE UTILIZAR SU NEVO MEDIDOR DE CONSUMO DE ENERGIA ELECTRICA LE RECOMENDAMOS, LEA COMPLETAMENTE LAS INSTRUCCIONES DEL PRESENTE MANUAL

Gracias por adquirir productos MASTER POWER los cuales están diseñados bajo las normas de seguridad aplicables.

ADVERTENCIAS

Lea por favor las Recomendaciones de seguridad cuidadosamente, para evitar cualquier peligro al usuario, o daño a los productos y/o dispositivos conectados. Para evitar cualquier accidente de fuego o cualquier peligro al usuario, por favor ponga atención en lo siguiente:

- 1) No abra el MONEY METER4, o lo utilice cuando este abierto.
- 2) Cuando presente cualquier malfuncionamiento el MONEY METER4, únicamente hágalo revisar por personal técnico especializado.
- 3) No toque las piezas eléctricas expuestas cuando el MONEY METER4 este energizado y encendido.
- 4) Mantenga el área de trabajo y almacenamiento del MONEY METER4, seco y ventilado, libre de humedad.

APLICACIONES

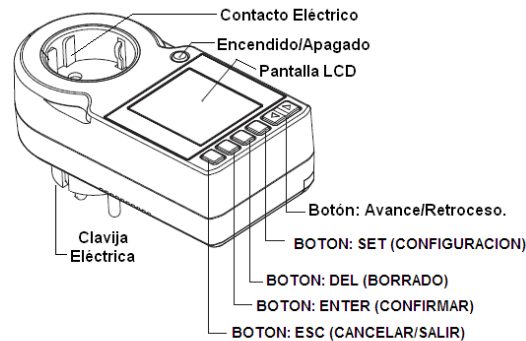
EI MONEY METER4, es un monitor de consumo de energía eléctrica, confiable que exhibe el consumo de energía total KW/h y el precio total a pagar en pesos. Trae indicador de sobrecarga y esta Diseñado para utilizarse en el hogar, oficinas, escuelas, laboratorios, comercios, supermercados y donde usted más lo necesite.

VALORES PREESTABLECIDOS:

Rango de medición del voltaje:	000.0-999.9 V
Precisión de voltaje:	0.1 V
Rango de medición de corriente:	0.000-9.999 A
Precisión en la Corriente:	0.001 A
Rango completo de potencia Watt:	0 – 9999 W
Rango de Potencia real:	0 – 9999 VA
Rango completo del Kwh:	0 - 999.999 Kwh
Precisión del Kwh:	0.001 Kwh
Precisión del voltaje y corriente:	+/- 1%
Precisión del wataje completo y potencia real:	+/- 1%
Voltaje de trabajo:	90 – 240 Vca 50-60 Hz
Consumo de energía en modo de espera:	0.85W (220V/50Hz)
Carga máxima de Potencia:	2 400W
Carga máxima de corriente:	10 A
Temperatura de trabajo:	0°C a +40°C
Exhibición máxima de Kwh en pantalla:	999.999 KWh

Advertencia: El contador regresara a cero cuando este, registre la máxima lectura

BOTONES PRINCIPALES



MONEY METER 4



SIN
TEXTO



Para atender sus dudas, aclaraciones o asistencia en la instalación y operación de su producto Master Power.

Póngase en contacto con nosotros mediante:

- **Soporte en línea:** Desde nuestra página Web mande su mail.
- **Atención Personalizada:** Gerencia de Calidad y Soporte Técnico.
 - A toda la República. Lada sin costo; 01 800 670 7079 y 01 800 849 3448.
 - Local: 5887-4922 y 5887-8142.
 - Para ambos Teléfonos solicite las extensiones: 255, 226 y/o 551.

UN TECNICO CALIFICADO Y ESPECIALIZADO EN SU PRODUCTO LO ATENDERÁ

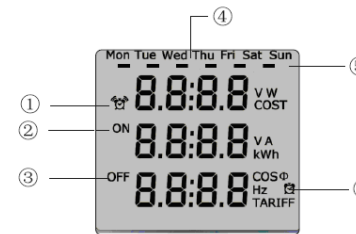


LADA SIN COSTO 01 800 849 3448
www.master.com.mx ventas@master.com.mx
 Soporte en línea las 24HRS, los 3675 días del año

IMPORTADOR:
 DISTRIBUIDORA DE COMPONENTES AUDIO Y VIDEO, S.A. DE C.V.
 Av. Pirules No. 134-D Int. 14 Col. Industrial San Martín Obispo
 CP 54769 Cuautitlan Izcalli, Estado de México
 TEL: 01 (55) 5887 8036 / 01 (55) 5887 1250
 RFC: DCA 990701 RB3



ICONOS PRINCIPALES



Funciones en Pantalla LCD

1. Icono de contador de tiempo: Solo se ilumina cuando se activa la función.
2. Icono del contador "ON": En pantalla aparece este icono cuando la función de temporizador esta encendido.
3. Icono del contador "OFF": En pantalla aparece este icono cuando la función de temporizador esta apagado.
4. Icono día: En pantalla se activa el día correspondiente a la operación. (lunes, martes, miércoles, jueves, viernes, sábado y/o domingo).
5. Icono de página: indica la página actual.
6. Icono del contador: Indica los ajustes de los contadores de tiempo.

PARA VISUALIZAR LAS DIFERENTES PANTALLAS UTILICE EL BOTON DE AVANCE/RETROCESO.

Conecte su MONEY METER4 en la toma de corriente, seguido conecte el equipo a monitorear y podrá visualizar por cada pantalla los datos proporcionados por su MONEY METER4

PANTALLA 1: Ajustes del calendario:

1. Para fijar la página de calendario, presione el botón avance/retroceso.
2. Presione por 3 segundos el botón "SET".Comenzara a destellar el año.
3. fije el año con botón de AVANCE/RETROCESO y confirme con el botón "ENTER"
4. Ajuste el mes, día y hora utilizando botón de AVANCE/RETROCESO, confirme en cada caso con el botón "ENTER"
5. Presione el botón "ESC" para borrar el ajuste.



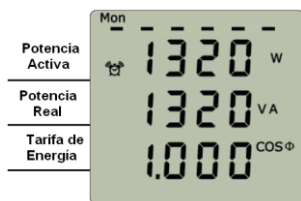
Página 1: Calendario

PANTALLA 2: Voltaje / Corriente / Frecuencia



Página 2: Datos Eléctricos.

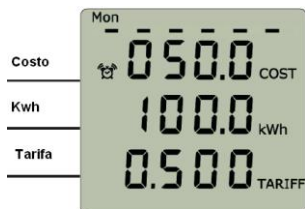
PANTALLA 3: POTENCIA / POTENCIA REAL / COSTO ENERGIA



Página 3. Datos de carga Eléctrica sobre contacto Eléctrico

PANTALLA 4: COSTO ENERGIA / KWh / PRECIO KWh

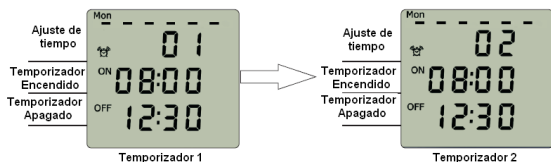
1. Presionando el botón AVANCE/RETROCESO visualice la pantalla de tarifa y costo.
2. Presione el botón "SET" por 3 segundos, hasta que en pantalla destelle la función (Tarifa) "tariff".
3. Introduzca el primer dígito de la tarifa utilizando el botón AVANCE/RETROCESO.
4. Presione el botón "ENTER" para confirmar el ajuste del primer dígito de la tarifa.
5. Siga los pasos 3 y 4 para ajustar los demás valores de cada dígito



Página 4: Ajuste de tarifa y costo

Página 5: Verificación y ajuste del temporizador.

1. Presionando el botón AVANCE/RETROCESO visualice la pantalla temporizador (Página 5).
2. Presione el botón "SET" durante 3 segundos, el día parpadeara, inmediatamente presione el botón AVANCE/RETROCESO para seleccionar el día requerido,
3. Presione el botón "ENTER" para confirmar su elección,
4. Puede grabar hasta 16 programaciones diferentes del temporizador, seleccione el número de programación (1,2,3.....16)
5. Presione el botón "ENTER" para confirmar.
6. Ajuste la hora y minutos de encendido (ON) utilizando el botón de AVANCE/RETROCESO y confirme con el botón "ENTER"
7. Ajuste la hora y minutos de apagado (OFF) utilizando el botón de AVANCE/RETROCESO y confirme con el botón "ENTER"
8. Presione el botón "ESC" para salir o borrar los ajustes o cambios.



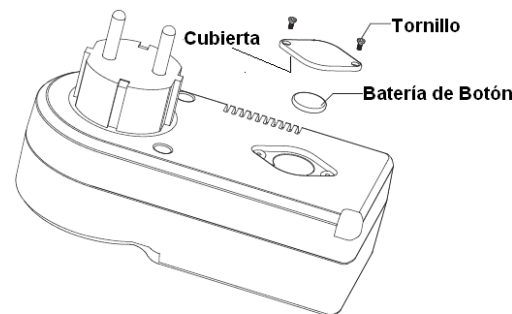
Página 5: Verificación y ajuste del Temporizador.

Reemplazo de batería tipo Botón.

1. Desconecte el MONEY METER4 de la red eléctrica.
2. Abra el compartimiento de las pilas con un destornillador adecuado.
3. Presione la lámina de cobre para liberar la batería de botón inservible.
4. Reemplace la batería por una nueva del mismo modelo y voltaje.

Precauciones:

1. Aléjese de la fuente de alimentación cuando cambie la batería para evitar una descarga eléctrica que puede poner en peligro su vida.
2. Asegúrese que el compartimiento de la batería este bien cerrada con su tapa.
3. Con el fin de proteger el medio ambiente, deseche las baterías usadas de un modo apropiado.



Batería de Botón tipo: CR1220

Preguntas a Fallas Frecuentes.

1. **¿Aparece en pantalla "error"?**
 1. si el contacto eléctrico esta en condiciones normales de trabajo, desconecte el medidor de energía y vuelva a conectar.
4. **¿Por qué guardar los datos? Pase a la pagina 4.**
Es normal la función de ampliar el rango de visualización de los datos.
5. **Temporizador invalido.**
Por favor, asegúrese que el modo de funcionamiento esta en modo de temporizador, este es invalido cuando esta en modo de control remoto del contacto eléctrico.
6. **¿Cuándo la batería de botón debe ser reemplazada?**
Cuando el calendario no funciona o no puede mostrarse en pantalla correctamente, por favor reemplace la batería.
7. **¿como suspender el contador de tiempo del día?**
Cambie a modo de trabajo: medidor de energía, el contador de tiempo del día será inválido, y si quiere regresar al contador del tiempo del día, cambie al modo de trabajo: temporizador.